

ITALIAN CONCRETE DAYS

Giornate aicap 2016 Congresso C.T.E.

Roma, 27-28 Ottobre 2016



Il Consiglio Direttivo C.T.E. ha deliberato di attribuire il **Premio per il miglior articolo presentato al “Congresso 2014”** al lavoro, inserito negli atti del Congresso C.T.E. svoltosi a Milano nel 2014:

Analisi teorico-sperimentale del comportamento a taglio di travi prefabbricate reticolari miste

Autori: Piero Colajanni, Lidia La Mendola, Alessia Monaco

Premio «Una vita per la prefabbricazione» Sezione progettisti

Francesco Accettura

Procuratore
Sales Manager
Ruredil S.p.A.
Via Buoizzi, 1
20097 San Donato Milanese



- ✓ ha intuito che era in atto una profonda trasformazione tra il prefabbricare piccoli manufatti e prefabbricare grandi elementi e sistemi (1970);
- ✓ ha creduto quindi nel cte, sin dalla sua fondazione (1975) come strumento per accompagnare tale passaggio associandosi, ed ha fatto parte successivamente del consiglio direttivo per oltre 20 anni, dalla presidenza del prof. Toniolo alla presidenza del prof. Plizzari;
- ✓ ha contribuito come tecnico, all'adozione da parte dell'industria del prefabbricato di prodotti e tecnologie che hanno migliorato la movimentazione, la produzione, la sicurezza e l'estetica dei manufatti;
- ✓ ha promosso inoltre, incontri tra aziende e tecnici di paesi diversi, favorendo l'affermazione della prefabbricazione italiana nel mondo.

Premio «Una vita per la prefabbricazione»

Sezione produttori

Alessandro Zanon



- ✓ Nasce nel 1947 a Cittadella.
- ✓ Inizia la sua attività lavorativa all'età di 15 anni nell'azienda del padre che produceva piccoli manufatti in cemento (blocchi, vasche, travi di copertura e recinzioni industriali). Alla sera dopo il lavoro seguiva corsi di disegno tecnico professionale acquisendo in breve tempo il diploma di perito elettrotecnico. Da questo momento sviluppa in modo crescente una forte passione per il calcestruzzo, apprendendo le tecniche di calcolo per le armature del calcestruzzo, collaborando con illustri progettisti.
- ✓ Nel 1975 il padre, fondatore dell'azienda, lascia le redini ai figli dando l'incarico della presidenza ad Alessandro.
- ✓ Nel 1981 Alessandro è vittima di un grave incidente, ma grazie alla passione per il suo lavoro e alla sua forza di volontà riesce comunque a riprendere in mano l'azienda nell'arco di 12 mesi.
- ✓ Nel 1985, grazie all'acquisizione di importanti commesse, l'azienda giunge ad una importante svolta nei processi di produzione con nuovi prodotti che darà il via ad uno sviluppo costante. Nel 1990 l'azienda si associa a Confindustria e successivamente ad Assobeton.
- ✓ Zanon diviene membro del consiglio di Assobeton e nel 2008 nominato Presidente di categoria della sezione strutture e riconfermato poi nel 2011.



PREFABBRICATI **ZANON**

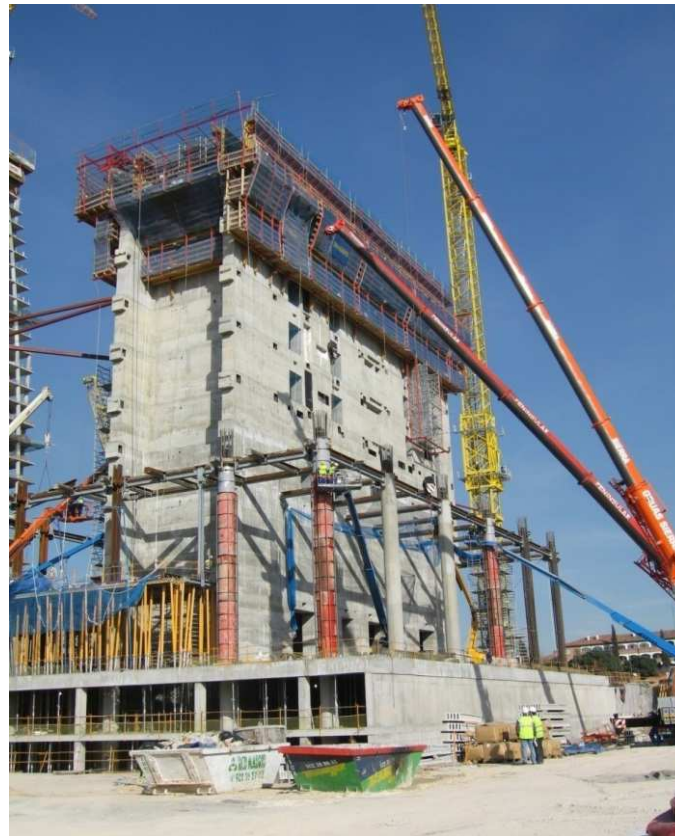
Prefabbricati Zanon s.r.l.
Via San Martinara, 34 -
35013
Cittadella (Pd) - Italy



Riconoscimento a grandi personalità dell'ingegneria

HUGO CORRES PEIRETTI

2003-2006 President of ACHE (Tech. Scientific Ass. of Struct. Concrete)
2003 Doctor Honoris Causa. Slovak University of Technology in Bratislava
1981 Doctor Civil Engineering. Civil Engineering School of Madrid.
1979 Founder and President FHECOR Ingenieros Consultores, S.A. a
Structural Engineering Consulting Company.
1977 Civil Engineering. Civil Engineering School of Madrid



Since 1993 Full Professor of Structural Concrete at the Civil Engineering School of the Politechnical University of Madrid.
1984-1993 Associate Professor of Structural Concrete Civil Engineering School of the Politechnical University of Madrid.
1982-1984 Associate Professor in the Physics and Physics of Materials Department at the Civil Engineering School of the Politechnical University of Madrid.
1977-1982 Scholarship. Instituto Eduardo Torroja de la Construcción y del Cemento. Consejo Superior de Investigaciones Científicas.

2017 Presidente del fib

Crystal Tower

Torre Espacio
236 m

Torre de Cristal
250 m

Torre Sacyr
Vallehermoso
236 m

Torre Caja
Madrid
250 md



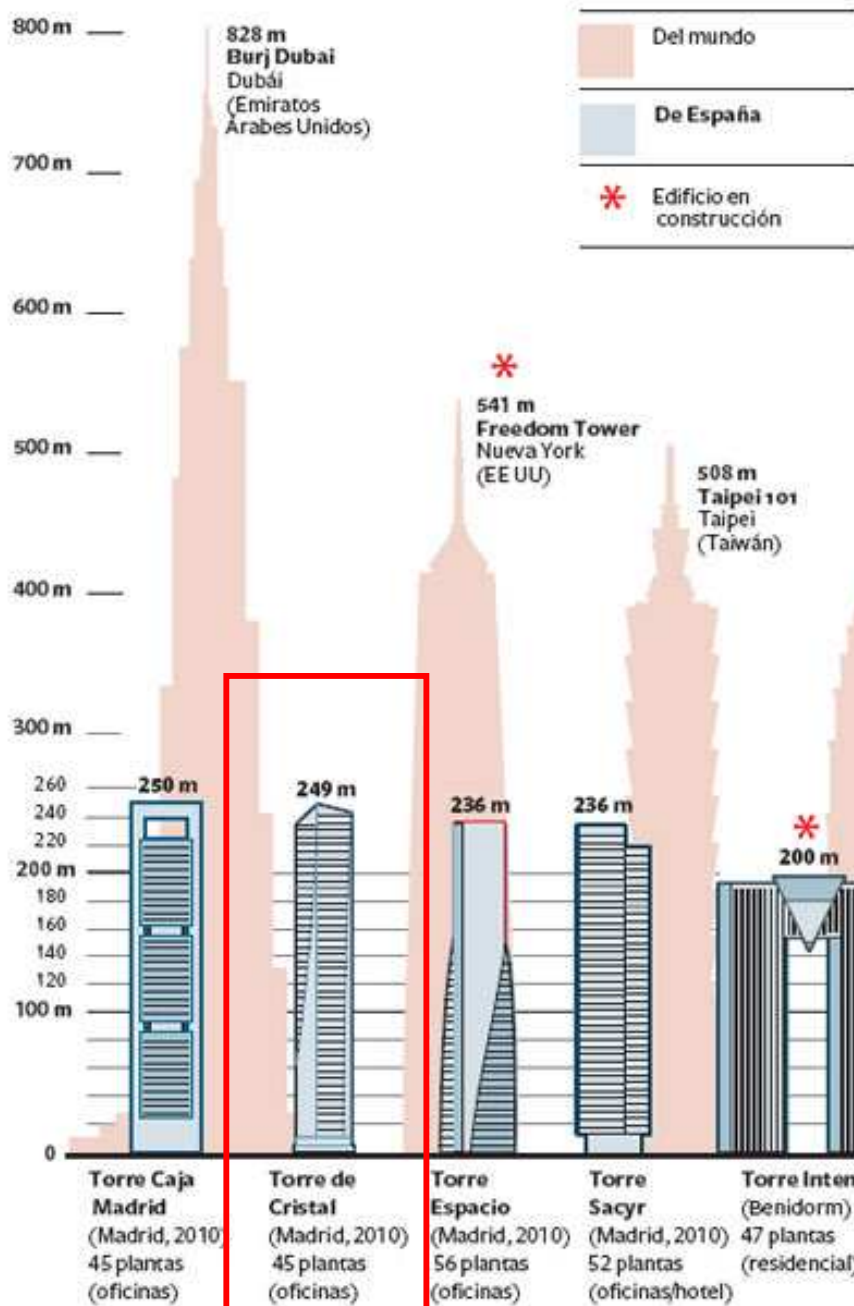
Triana Tower Harbor ,Sevilla



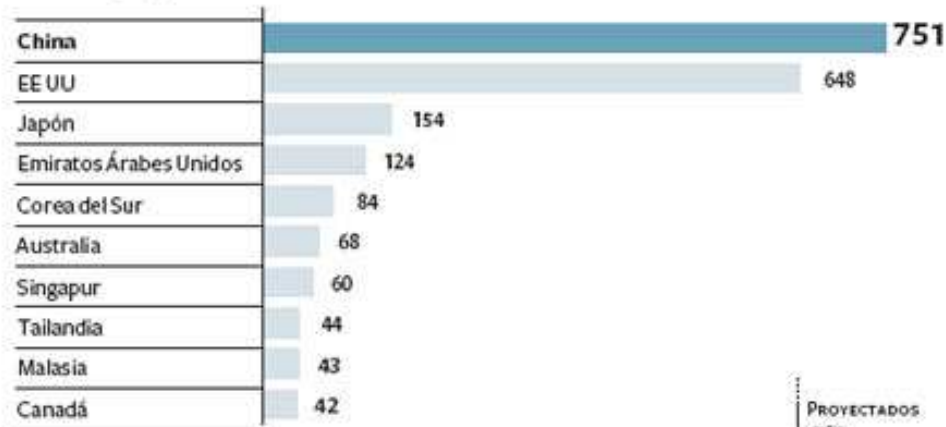


Crystal Tower

Los edificios más altos

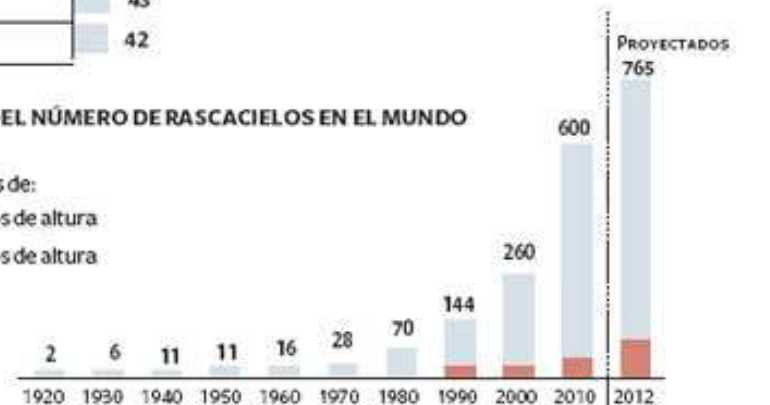


LOS 10 PAÍSES CON MAYOR NÚMERO DE EDIFICIOS DE MÁS DE 150 METROS DE ALTURA



EVOLUCIÓN DEL NÚMERO DE RASCACIELOS EN EL MUNDO 1920-2012

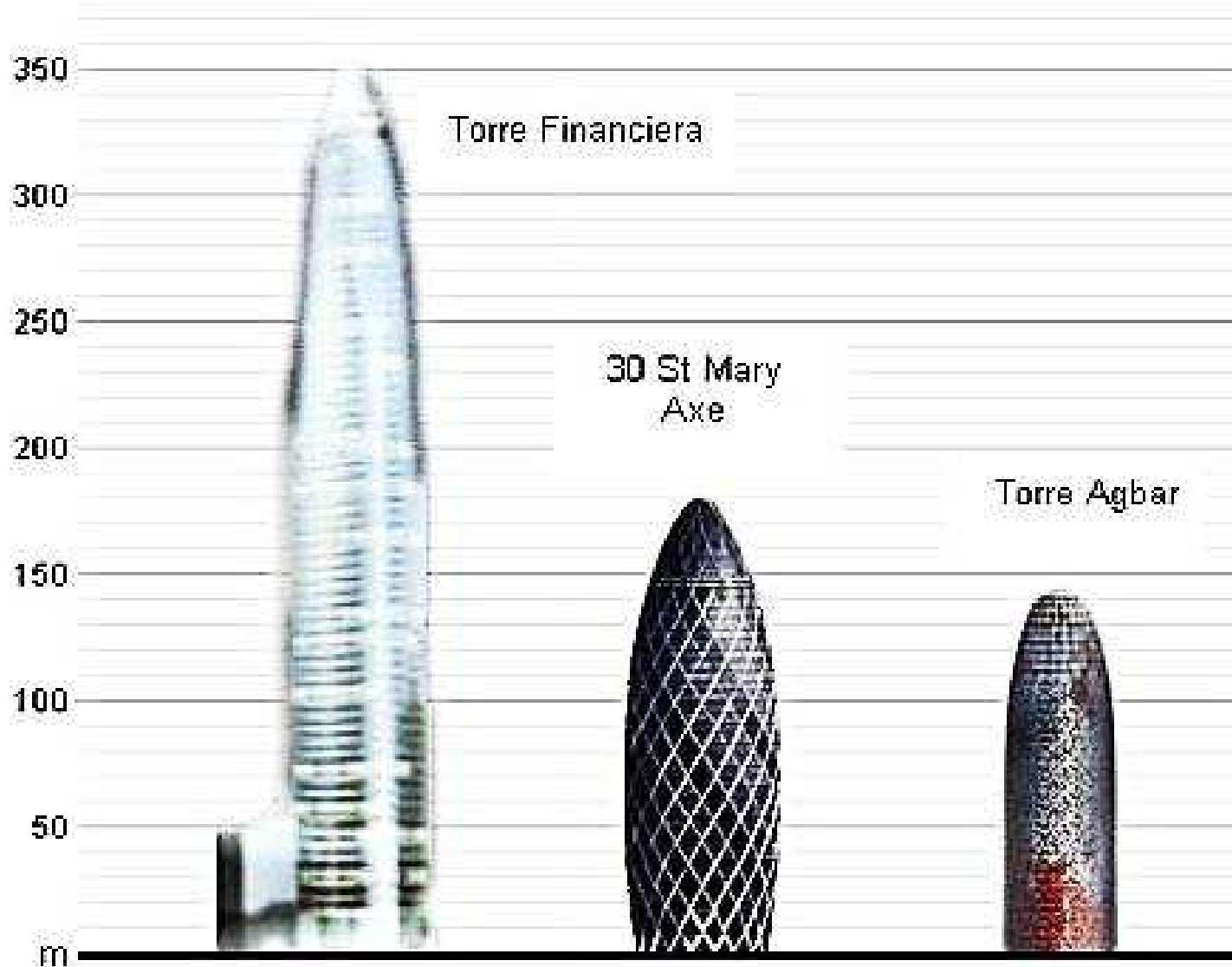
Edificios de más de:
 ■ 200 metros de altura
 ■ 300 metros de altura



Agbar Tower



Agbar Tower



Agbar Tower



Edificio en Altura en Azerbaiyán





PRESENTAZIONE

Per industrializzazione del processo edilizio si intende un processo progettuale e costruttivo avanzato che adotti tecnologie innovative per ottimizzare la produzione, incidere positivamente sugli aspetti economici del cantiere e ridurre i rischi.

Questo aspetto diventa determinante quando si tratta un tema complesso come la progettazione e la costruzione di edifici alti.

Si assiste infatti oggi a una tendenza sempre più diffusa nel mondo a costruire in altezza. Ciò comporta una sfida unica per gli architetti, gli ingegneri ed i costruttori.

Due professionisti del settore, ben noti a livello internazionale, mostreranno, anche attraverso esempi di edifici da loro progettati, quali sono i vantaggi e quali le difficoltà nell'utilizzo dell'industrializzazione edilizia per la realizzazione di questa tipologia di opere ingegneristiche.



PROGRAMMA

09:00 *Apertura segreteria e registrazione*

09:30 *Design and Construction of the Intesa San Paolo Tower at Turin.*

Hugo Corres Peiretti, Politecnico di Madrid

11:00 *Pausa*

11:15 *Design and construction of the Cristal Tower at Madrid*

Hugo Corres Peiretti, Politecnico di Madrid

12:45 *Pausa pranzo*

14:15 *Progetto, Analisi, Costruzione di edifici alti. Il ruolo della industrializzazione edilizia. Part I*

Franco Mola, Politecnico di Milano

15:45 *Pausa*

16:00 *Progetto, Analisi, Costruzione di edifici alti. Il ruolo della industrializzazione edilizia. Part II*

Franco Mola, Politecnico di Milano

17:30 *Discussione finale con i partecipanti*

18:00 *Chiusura lavori*

MODULO DI ISCRIZIONE AL CORSO EDIFICI ALTI E INDUSTRIALIZZAZIONE

Milano, 18 marzo 2016

Inviare entro il 11 marzo 2016 a C.T.E.
tramite e-mail (info@cte-it.org)
o fax (02.36 56 1563)

Si prega di scrivere in stampatello

Cognome

Nome

Socio C.T.E. Rinnovo

Nuovo socio Nuovo Socio Juniores

La ricevuta (*in esenzione I.V.A.*) per la quota associativa deve essere intestata a:

Ragione sociale

Via n°

C.A.P. Città Prov.

cellulare

e-mail

Il versamento della quota (€.....) è stato effettuato tramite bonifico, del quale si allega la copia.

Autorizzazione ai sensi della Legge 196/2003

Firma Data